

第12回パークマネジメントと次世代公園研究会について
「オープンイノベーションによる各地公園課題の解決や公民連携」

一般財団法人大阪府公園協会からの 提案課題

平成27年7月21日



一般財団法人大阪府公園協会

Osaka Prefectural Park Association

明瀬正武・竹田和真

管理委託制度

(指定管理者制度 導入前)



指定管理者制度

(現在)



全部で 10 公園

はっとりりよくち
服部緑地



おおいずみりよくち
大泉緑地



はまでらこうえん
浜寺公園



こうえん
りんくう公園



さとうみこうえん
せんなん里海公園



やまだいけこうえん
山田池公園



ねやがわこうえん
寝屋川公園



ひらおかこうえん
枚岡公園



いしかわかせんこうえん
石川河川公園



とんぼいけこうえん
蜻蛉池公園





飲食 カフェ

ペット



健康



飲食
カフェ

様々なライフシーン

ペット

ニーズに対応

健康

提案課題 その1

施設の有効活用と飲食・カフェ

【浜寺公園】

- ① レストハウス浜寺の有効活用

【服部緑地】

- ② オープンカフェの設置・運営
- ③ レストハウスの有効活用

【りんくう公園】

- ④ 総合休憩所の有効活用

【浜寺公園】

① レストハウス浜寺の有効活用



浜寺公園 平面図



浜寺公園 レストハウス浜寺



浜寺公園 レストハウス浜寺



浜寺公園 レストハウス浜寺



浜寺公園 レストハウス浜寺



浜寺公園

5000本の松林

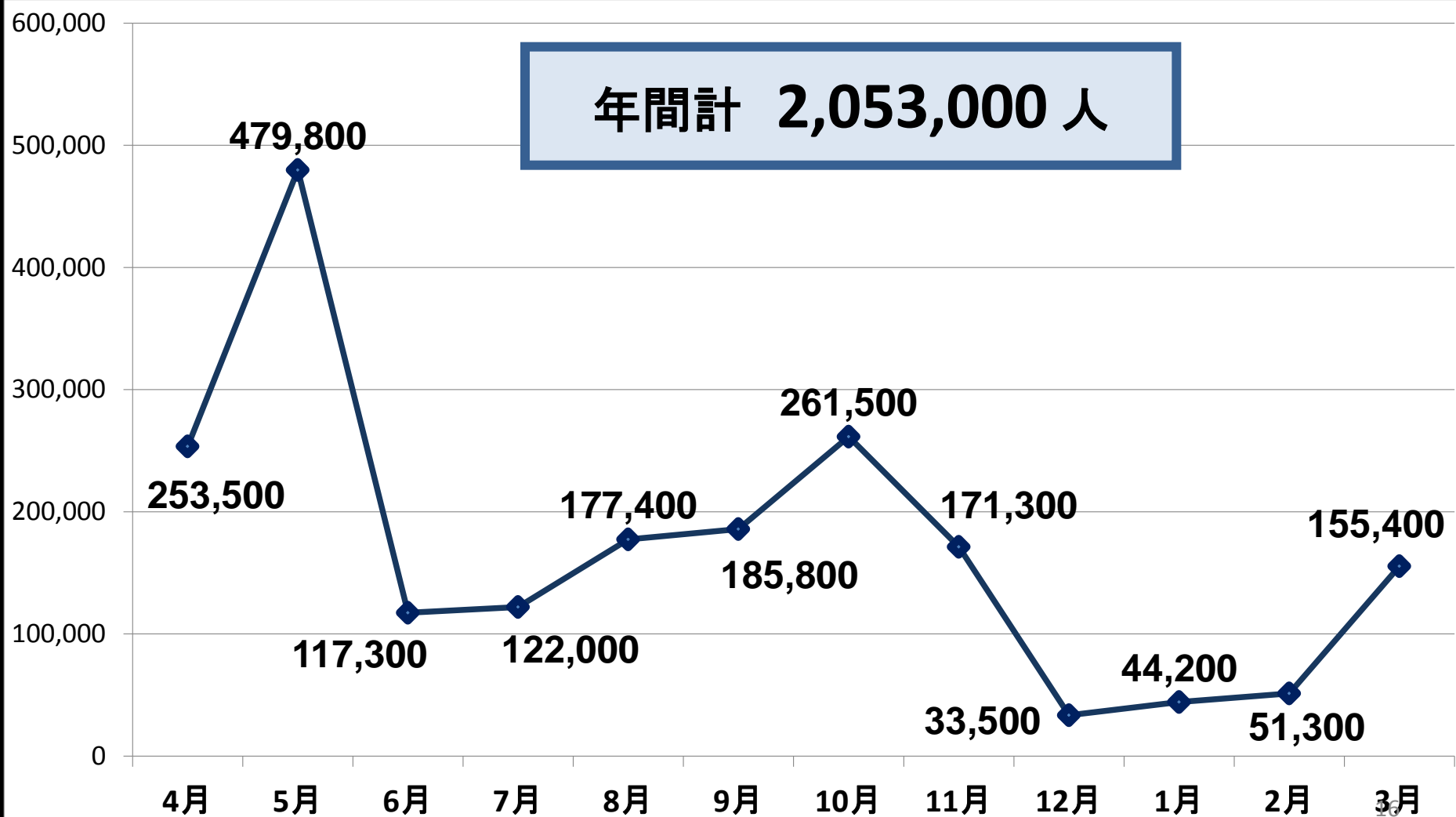


浜寺公園 ばら庭園



浜寺公園

来園者数 年間約 200 万人 (平成26年度実績)



【服部緑地】

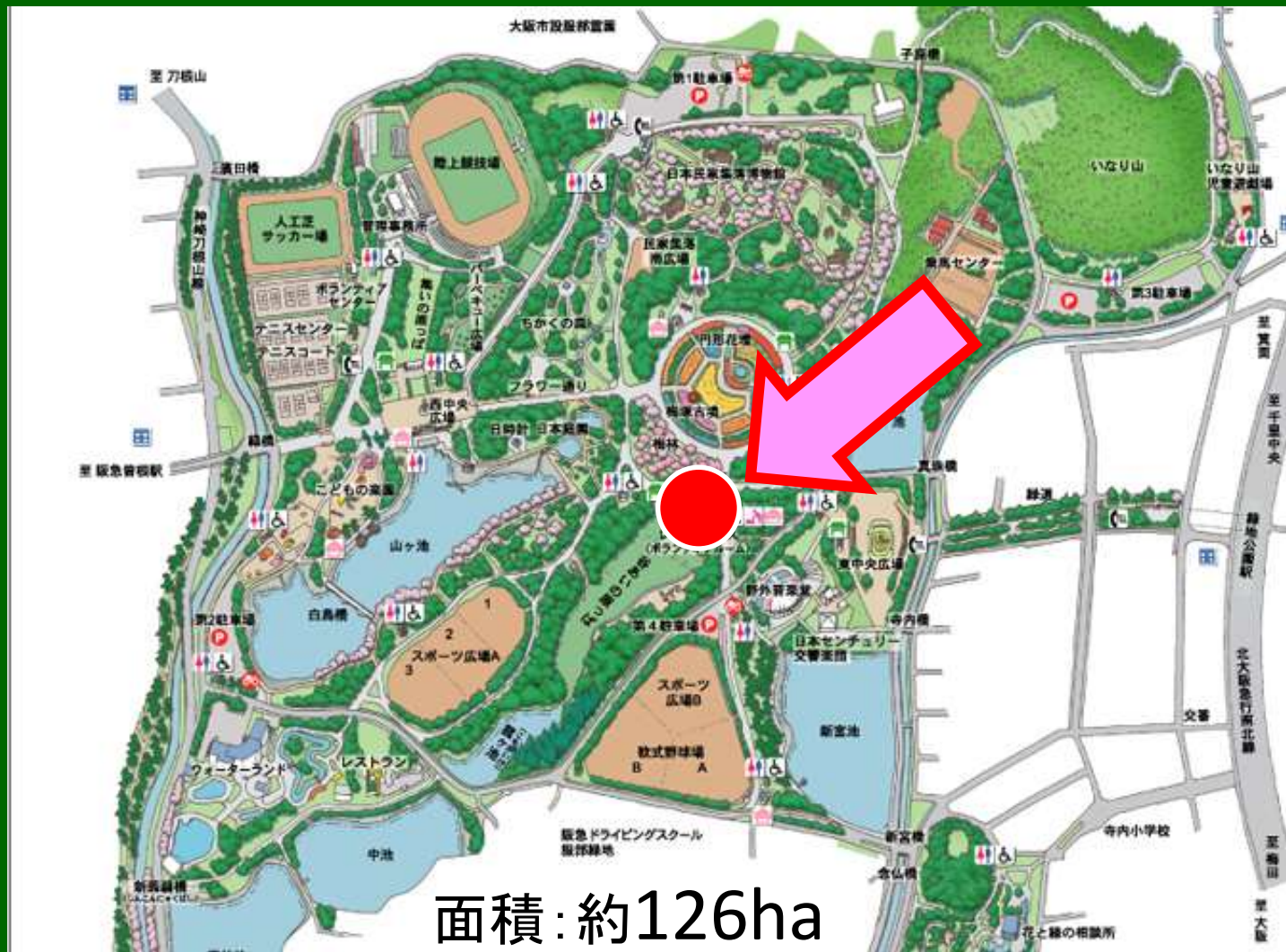
- ② オープンカフェの設置・運営
- ③ レストハウスの有効活用



服部緑地



服部緑地 レストハウス



服部緑地 レストハウス



服部緑地 レストハウス



服部緑地 東中央広場

緑地公園駅



服部緑地 円形花壇

レストハウス

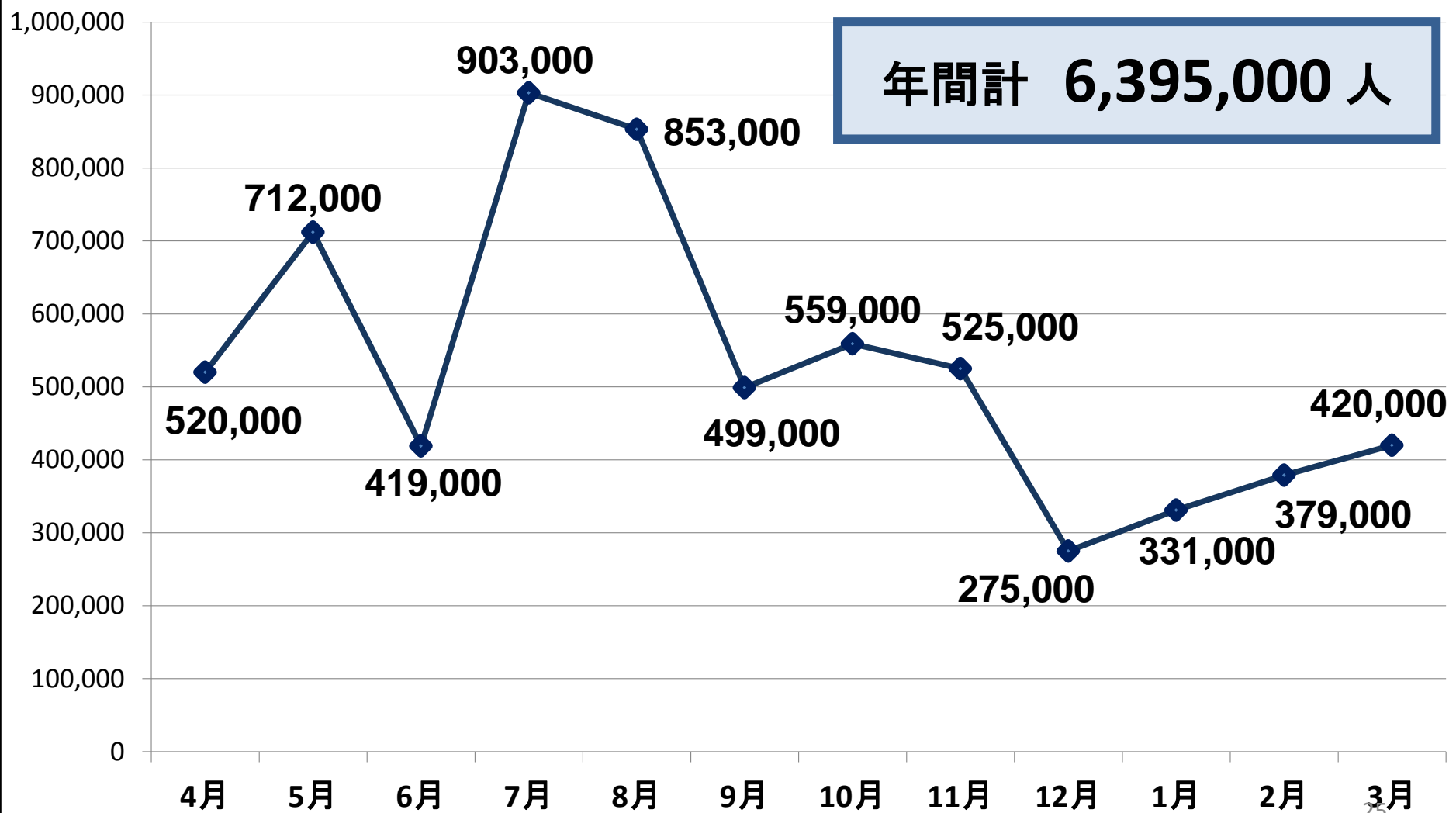


服部緑地 西中央広場



来園者数は年間約 600 万人

(平成26年度実績)



【りんくう公園】

④ 総合休憩所の有効活用



りんくう公園 平面図



りんくう公園 総合休憩所



りんくう公園 総合休憩所



りんくう公園 総合休憩所



りんくう公園



りんくう公園 りんくうリレーマラソン

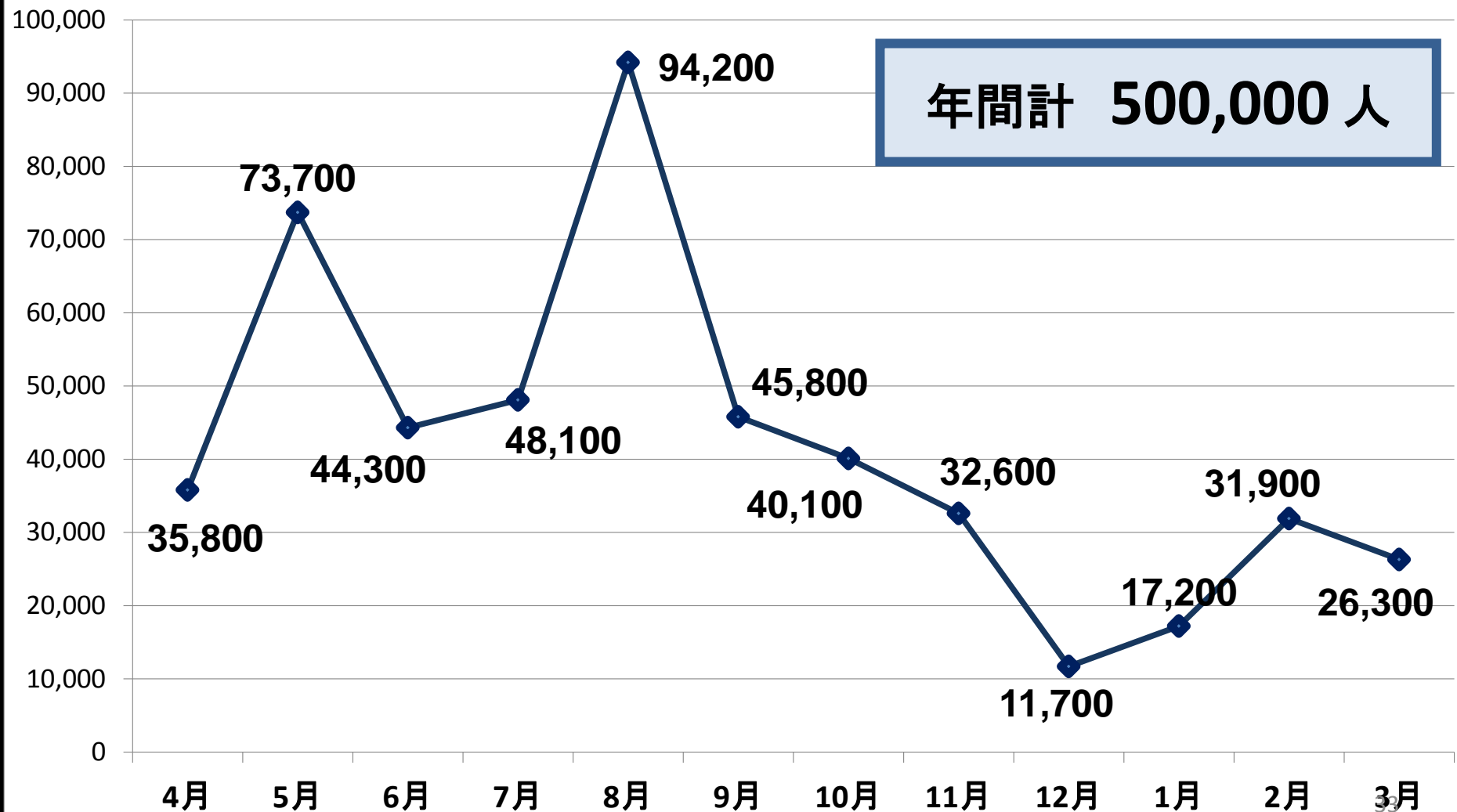


りんくう公園

来園者数

年間約 50 万人

(平成26年度実績)



提案課題 その2

ドッグラン

【服部緑地】

⑤ ドッグラン状態の解消

【公園全般】

⑥ ドッグランの運営

服部緑地 円形花壇 “ドッグラン”の常態化



健康づくり

【公園全般】

- ⑦ 病院や企業と連携した
健康づくりプログラムの
開発・実施



山田池公園



大阪発、公園からの健康づくり

keep fit at the park³⁷



浜寺公園



大阪発、公園からの健康づくり

keep fit at the park



服部緑地



大阪発、公園からの健康づくり

keep fit at the park



山田池公園



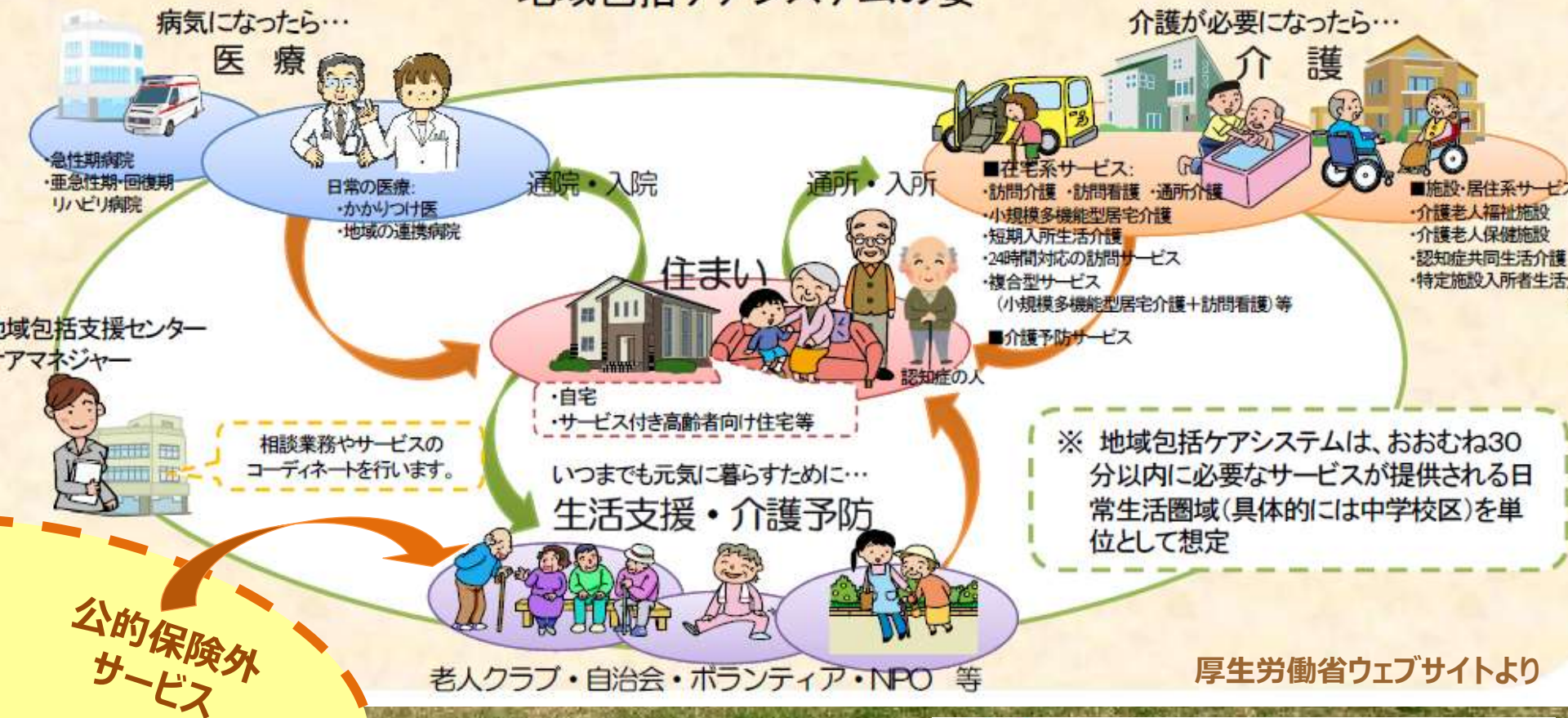
大阪発、公園からの健康づくり

keep fit at the park

地域包括ケアシステム

Integrated Community Care System

地域包括ケアシステムの姿



大阪発、公園からの健康づくり

keep fit at the park

地域包括ケアシステム

Integrated Community Care System

いつまでも元気に暮らすために…
生活支援・介護予防



老人クラブ・自治会・ボランティア・NPO 等



大阪発、公園からの健康づくり

keep fit at the park

地域包括ケアシステム

Integrated Community Care System

PARK



大阪発、公園からの健康づくり

keep fit at the park

提案課題 その4

その他

- ⑧ 営業期間外のプールの有効活用
【服部緑地・浜寺公園】
- ⑨ メリケントキンソウによる人的被害防止
【服部緑地・寝屋川公園・山田池公園・
大泉緑地・蜻蛉池公園など】
- ⑩ 5000本の松林の松枯れ被害の防止
【浜寺公園】

営業期間外のプールの有効活用



メリケントキンソウによる 人的被害防止



メリケントキンソウ

キク科、一年草

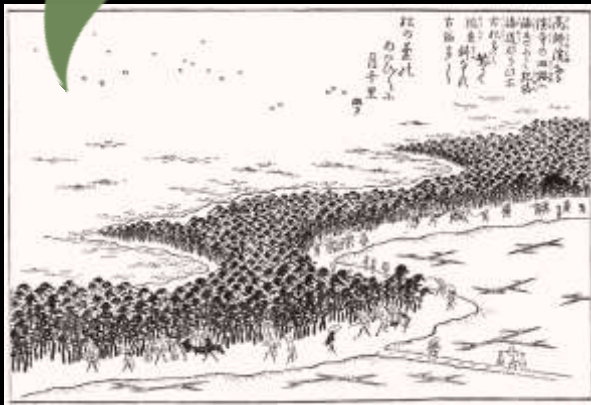
外来植物

5000本の松林の 松枯れ被害の防止



和泉名所図会に描かれた浜寺公園

現在の浜寺公園



和泉名所図会に描かれた高師浜



施設の有効活用 と 飲食・カフェ

浜寺公園

① レストラン浜寺の有効活用

服部緑地

② オープンカフェの設置・運営

③ レストランの有効活用

りんくう公園

④ 総合休憩所の有効活用

健康づくり

公園全般

⑦ 病院や企業と連携した 健康づくりプログラムの 開発・実施

ドッグラン

服部緑地

⑤ ドッグラン状態の解消

公園全般

⑥ ドッグランの運営

その他

⑧ 営業期間外のプールの有効活用

服部緑地・浜寺公園

⑨ メリケントキンソウによる 人的被害の防止

服部緑地・裏屋川公園・山田池公園
大泉緑地・蛸蛸池公園など

⑩ 5000本の松林の松枯れ被害防止

・浜寺公園

どうぞよろしくお願いいたします。

一般財団法人大阪府公園協会からの 提案課題

平成27年7月21日



一般財団法人大阪府公園協会

Osaka Prefectural Park Association

明瀬正武・竹田和真